

Gracias por comprar WireXpert

Softing lo ha diseñado para que cumpla todas tus expectativas y le saques el mayor rendimiento posible. Ahora te toca cuidarlo para que dure muchos años.

Estos son algunos consejos para mantener el equipo bien cuidado y que funcione como el primer día:

Cordones de medida:

No los dobles, no los pilles con una puerta, tapa los conectores con el protector, manténlos limpios y cuida que la patilla no se rompa para que al introducirlo en una toma haya buena conexión.



Patilla de agarre rota

Adaptadores de canal:

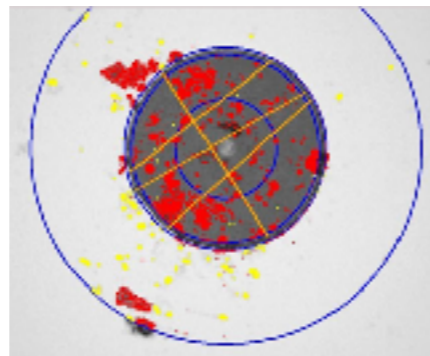
Manténlos siempre limpios, no introduzcas objetos extraños dentro del conector y trata de usar siempre latiguillos de buena calidad para que no se dañen las patillas.



Patillas dobladas

Cordones de referencia de fibra:

No los dobles, no los pilles con una puerta, tapa los conectores con los tapones cuando no los uses. Limpia siempre los conectores donde vayas a conectarlos, la suciedad raya la superficie de las ferrules y los hacen inservibles. Los conectores de los adaptadores de fibra también deben tener el mismo trato. La limpieza es fundamental.



Superficie de ferrule rayada

Caídas al suelo:

Mantén el equipo con su tapa puesta si no lo estás utilizando. WireXpert está muy bien protegido contra caídas, pero si el display choca contra una superficie dura o punzante, entonces se partirá.



Protección contra sobretensiones

No conectes WireXpert a un cable que tenga tensión, por ejemplo una línea telefónica o un cable alimentado con PoE. El equipo puede sufrir una descarga y averiarse.



La garantía del WX no cubre estos daños

CUÍDA TU EQUIPO

WireXpert

El certificador que te lo pone fácil

